

Hållbart arbetsliv i välfärdens kontaktyrken

HENRIK LOODIN (LU) & AGNETA KALLSTENIUS (HBG)



LUNDS
UNIVERSITET



HELSINGBORG



Ett hållbart samhälle är också resilient



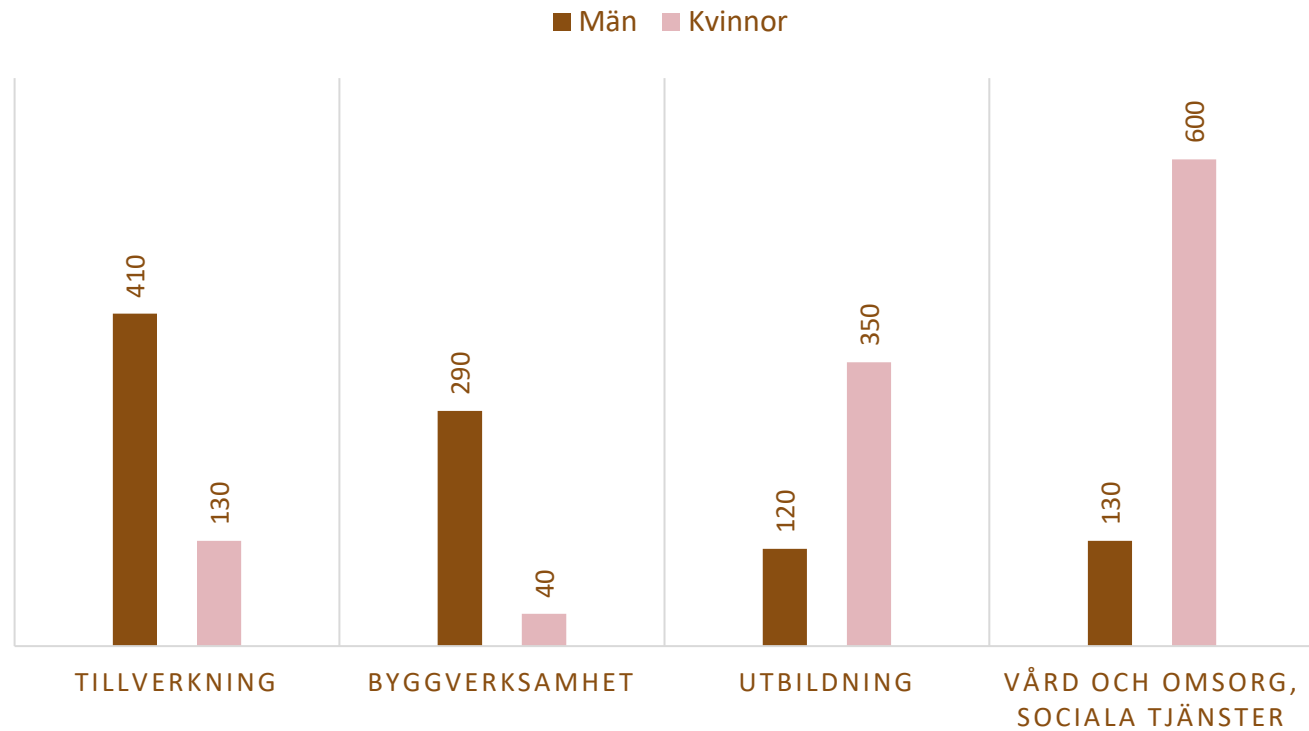
LUNDS
UNIVERSITET



HELSINGBORG

Olika sektorer

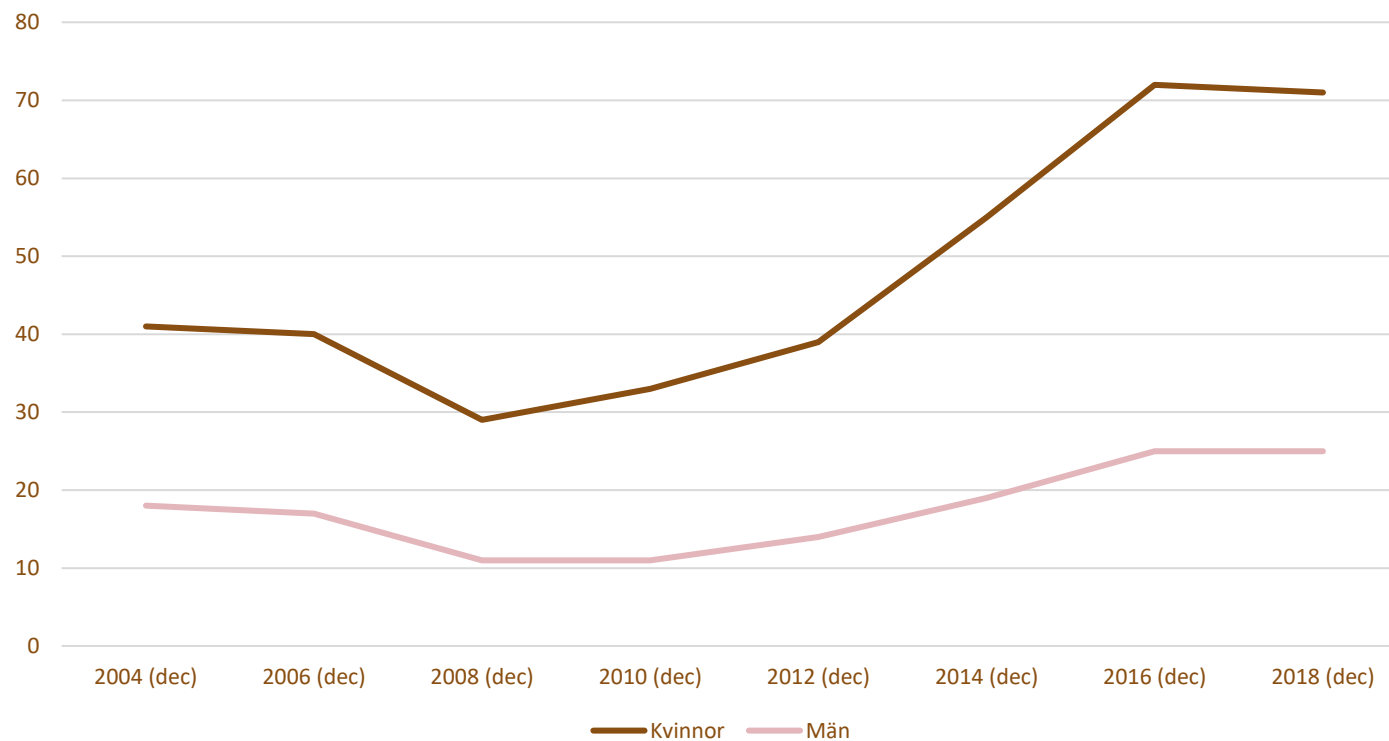
KÖN OCH SEKTOR (TUSENTAL)



Olika problem



Antal startade sjukfall inom ångest och stressyndrom (tusental)



Välfärdens kontaktyrken

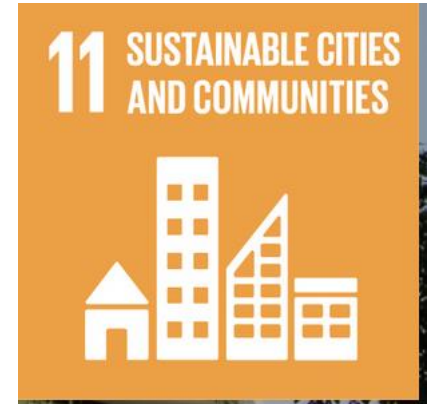
Helsingborgs stad – medarbetargrupper från:

- Vård- och omsorgsförvaltningen – undersköterskor
- Skol- och fritidsförvaltningen – lärare och fritidsledare
- Socialförvaltningen – socionomer
- Chefsgrupp – deras chefer



Tillitsreformens åtta principer

- Tillit
- Medborgarfokus
- Helhetssyn
- Handlingsutrymme
- Stöd
- Kunskap
- Öppenhet
- Långsiktighet



En tillitsbaserad handledningsmodell

- Utgå från den fungerande vardagen
- Lyfta inomprofessionell vardagskunskap
- Öka frisknärvaro
- Ger ett medborgarfokus



Är också en salutogen handledningsmodell

- Känsla av sammanhang
 - Meningsfullhet
 - Hanterbarhet
 - Begriplighet
- Fokus på friskfaktorer (strukturella)
- Anpassas till arbetsvardagen



8 DECENT WORK AND
ECONOMIC GROWTH



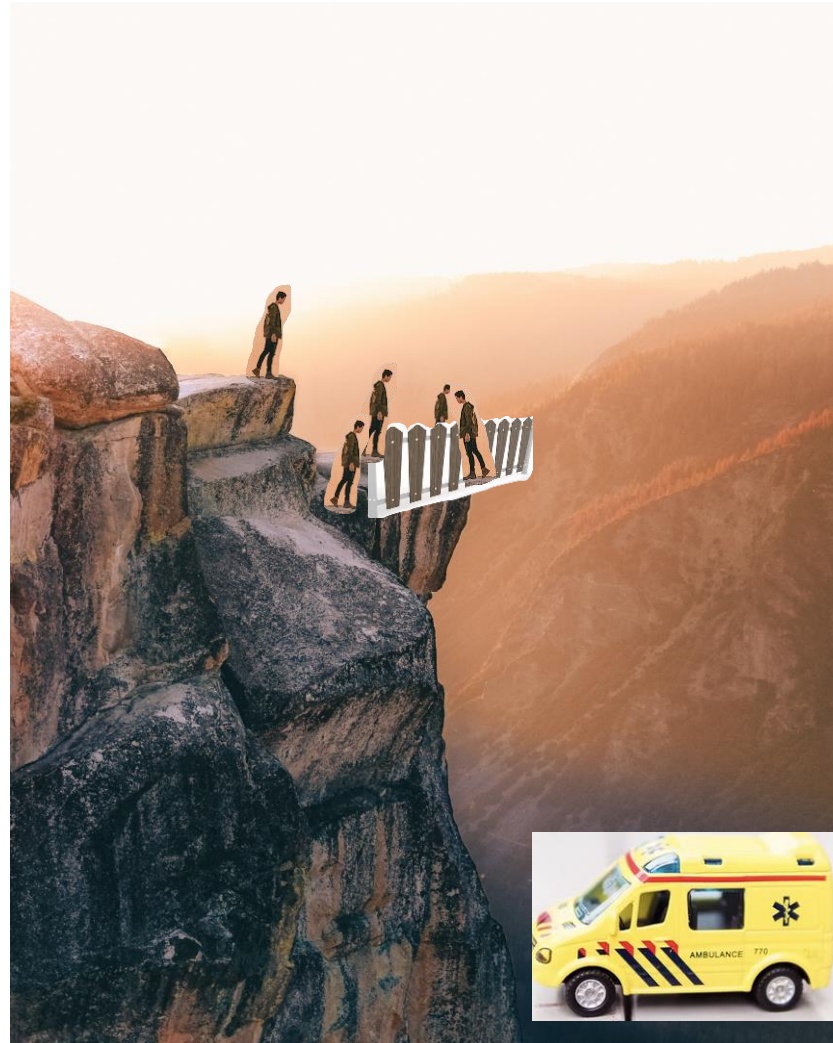
Lärdomar från fältet

- Behövs en struktur för att bekräfta det som fungerar bra
- Reflekterandet är en pågående process för återhämtning
- Lära sig sina begränsningar
- Reflektioner, tydlighet och bekräftelse är resurser för sammanhang
- Det går att lära sig att reflektera
- Handledning bidrar med verktyg för att sortera utmaningar



Alltså...

- Reflektera
- Bekräfta
- Kontinuerlig utveckling
- SÄG NEJ!



TACK! FRÅGOR?

Henrik.loodin@ism.lu.se

Agneta.kallstenius@helsingborg.se



LUNDS
UNIVERSITET